



THEINER

Software solutions | Datamanagement

In&out 1.0

Das *einfache* Haushaltsprogramm

In&out

in&out - das benutzerfreundliche Haushaltsprogramm, bietet Ihnen die Möglichkeit, Ihre Einnahmen und Ausgaben detailliert und übersichtlich zu verwalten. Dieses Programm zeigt Ihnen auf einen Blick Ihre gesamten monatlichen Bewegungen.

Mit einem Mausklick wechseln Sie von Monat zu Monat. Mit **in&out** können Sie auch Daueraufträge eingeben, die dann monatlich in die Tageseingabe übernommen werden.

The screenshot shows the 'in&out' software interface. The main window is titled 'Tageseingabe' and displays a table of transactions for the date 01.03.2005. The table has columns for 'Datum', 'Beschreibung', 'Detail', 'Spesen', and 'Einnahmen'. Two transactions are visible: 'Lebensmittel' at 'Alimarket' for 54,30€ and 'Bar/Gasthaus' for 1,00€. Below the table, there are summary boxes for 'Summe Monat' and 'Summe Jahr'. The monthly summary shows Spesen: 535,85€, Einnahmen: 1.360,00€, and Differenz: 824,15€. The yearly summary shows Spesen: 845,02€, Einnahmen: 2.626,00€, and Differenz: 1.780,98€. On the right side, there is a navigation panel with a calendar view for March 2005 and a list of months for 2005. The interface also includes a search bar and buttons for 'NEU' and 'BEENDEN'.

in&out Tageseingabe

In&out - Installation

Sobald Sie das komprimierte Dokument vom Internet heruntergeladen haben und in einen Ordner Ihrer Wahl auf die Festplatte gespeichert haben, klicken Sie 2 mal auf das neue Symbol, damit wird das Programm dekomprimiert. Nun erscheint der Programmordner, öffnen Sie diesen mit einem Doppelklick und klicken Sie dann 2 mal auf das **in&out 1.0** Symbol. Beim Öffnen werden Sie nach dem Benutzer gefragt, klicken Sie auf OK. Geben Sie nun im **in&out 1.0** Eingabefeld den Kontonamen „**privat**“ und das Passwort „**1pr2**“ ein und klicken anschließend auf OK.



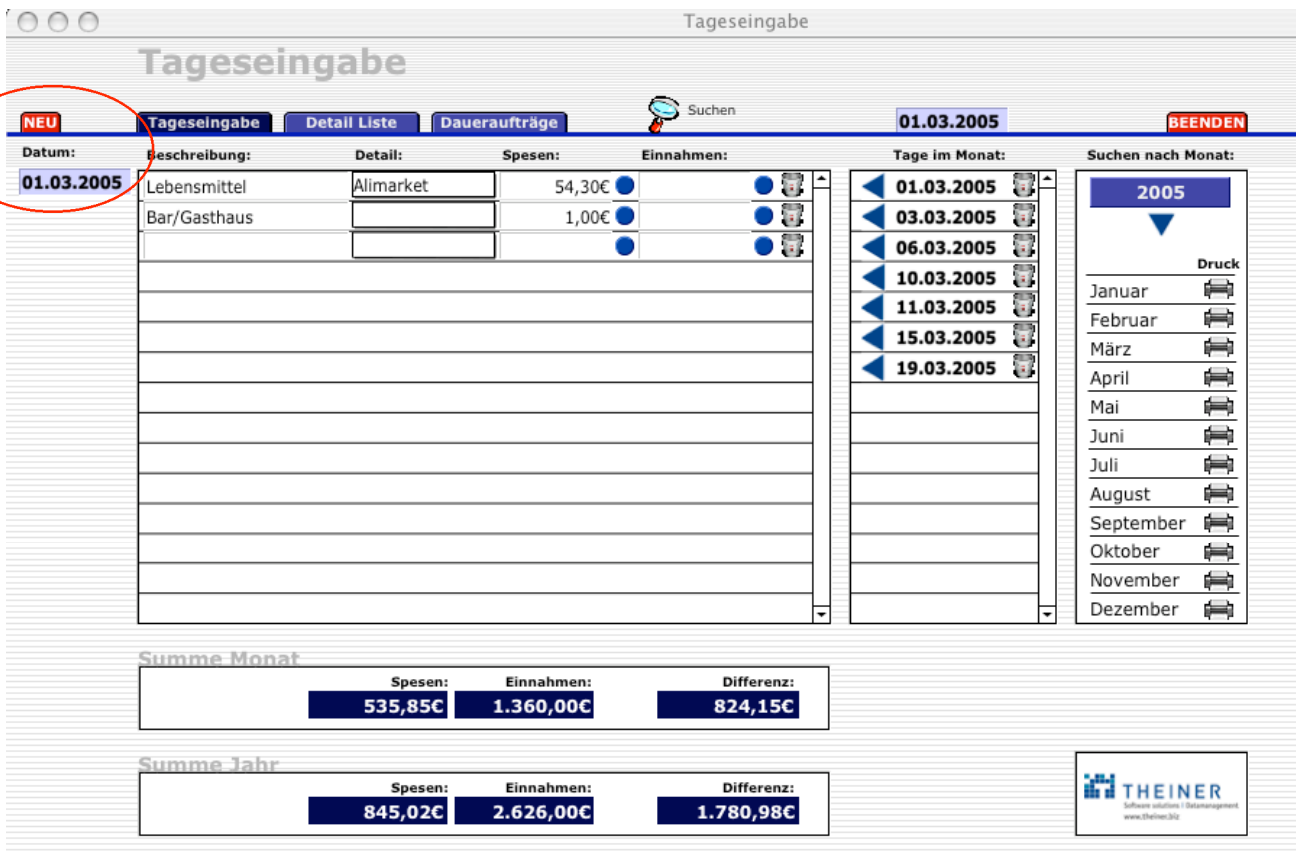
In&out - Start

Es öffnet sich nun folgendes Fenster:



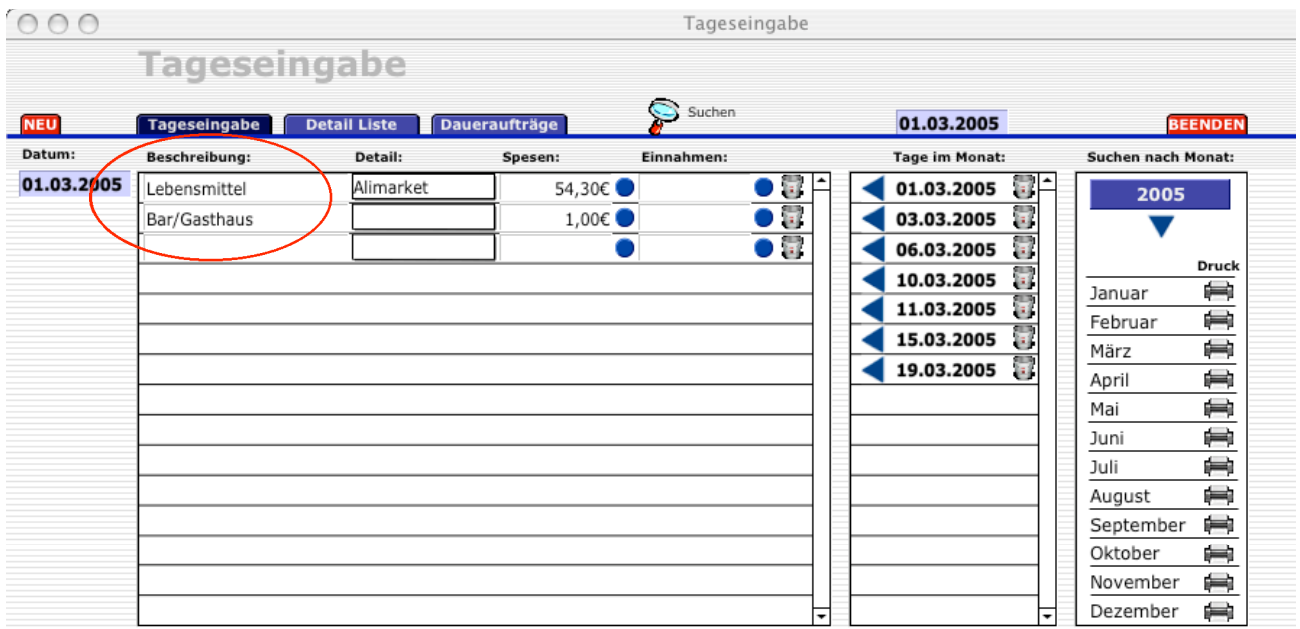
In&out - Tageseingabe

Klicken Sie nun auf Tageseingabe; das Programm öffnet das Fenster für die Tageseingabe.

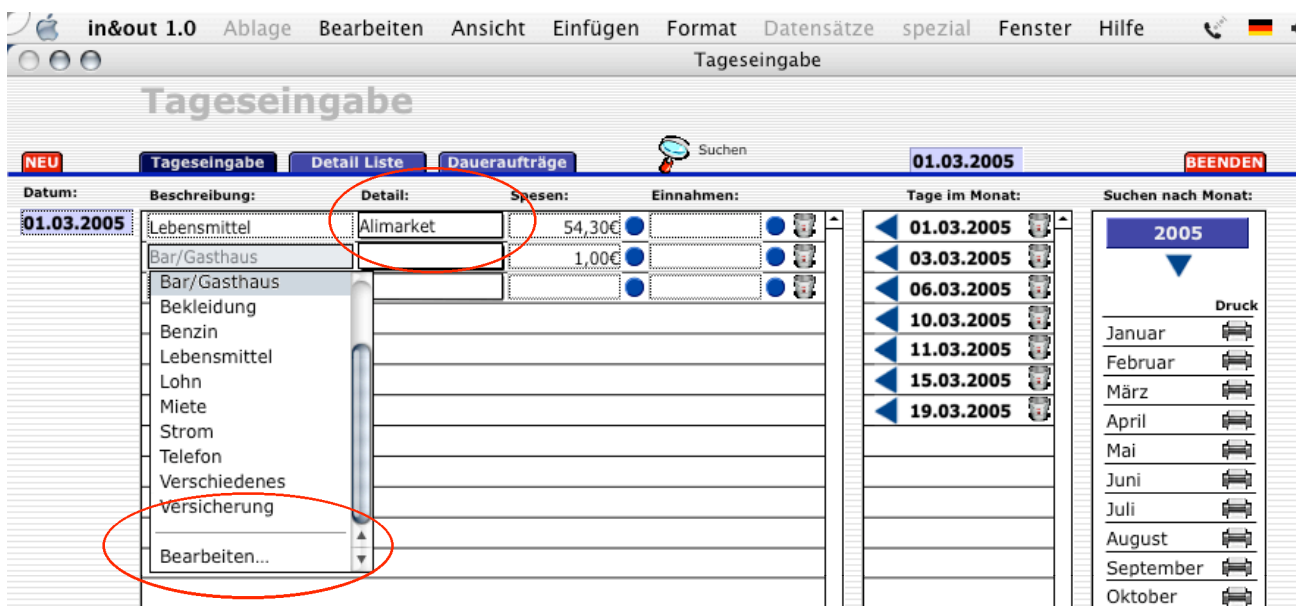


Um die 1. Eingabe einzufügen, klicken Sie auf die rote „neu“ Taste (siehe oben). Das aktuelle Datum wird automatisch im Datumsfeld eingegeben. Falls das Datum geändert werden soll, geben Sie einfach Ihr gewünschtes Datum ein.

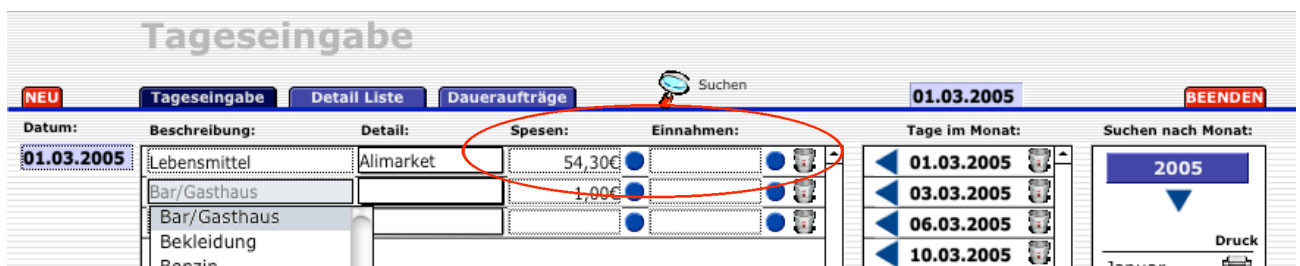
! Das Tagesdatum darf nur 1 mal eingegeben werden. Kein doppeltes Datum.



In den Feldern „**Beschreibung**“ geben Sie jetzt Ihre Beschreibung ein. Wenn Sie auf das Feld klicken öffnet sich ein **Drop-Down-Fenster** (siehe unten), das schon einige vordefinierte Beschreibungen enthält. Diese können Sie ändern oder erweitern, indem Sie ganz nach unten scrollen und auf „**Bearbeiten...**“ klicken; im neu erschienenen Fenster geben Sie Ihre neue Beschreibung ein. Anschließend auf **OK** klicken.



Das nächste Feld „**Detail**“ erlaubt es Ihnen kurze Detailangaben zur Beschreibung einzugeben. Auch hier öffnet sich ein **Drop-Down-Fenster** in dem Sie unter „**Bearbeiten...**“ neue Vorgaben eingeben können.



In den Feldern „**Spesen**“ und „**Einnahmen**“ geben Sie den Betrag der Ausgaben oder Einnahmen ein.

! Es ist nicht möglich eine Ausgabe und eine Einnahme in der gleichen Zeile einzugeben.

Tageseingabe

NEU Suchen 01.03.2005 BEENDEN

Datum:	Beschreibung:	Detail:	Spesen:	Einnahmen:	Tage im Monat:	Suchen nach Monat:
01.03.2005	Lebensmittel	Alimarket	54,30€		01.03.2005	2005 ▼ Druck
	Bar/Gasthaus		1,00€		03.03.2005	
	Bar/Gasthaus				06.03.2005	
	Bekleidung				10.03.2005	

Zum Löschen einer Zeile klicken Sie auf den **Papierkorb** (siehe oben). Sie werden gefragt, ob Sie diese Zeile wirklich löschen wollen.

Um eine weitere Zeile für den gleichen Tag einzugeben klicken Sie unter **Beschreibung** in das nächste leere Feld und gehen Sie wie vorher beschrieben vor.

■ In&out - Tage im Monat

Jedes Mal wenn Sie einen Tag eingegeben haben, wird dieser in der „Tage im Monat“ Liste aufgeführt. Sie können jederzeit jeden einzelnen Tag aufrufen, in dem Sie auf den **blauen Pfeil** neben dem Datum klicken. Sollten Sie einen Tag löschen wollen, klicken Sie auf den **Papierkorb** hinter dem Datum. Zur Sicherheit werden Sie nochmals abgefragt, ob der Tag wirklich gelöscht werden soll.

Tageseingabe

NEU Suchen 01.03.2005 BEENDEN

Datum:	Beschreibung:	Detail:	Spesen:	Einnahmen:	Tage im Monat:	Suchen nach Monat:
01.03.2005	Lebensmittel	Alimarket	54,30€		01.03.2005	2005 ▼ Druck Januar Februar März April Mai Juni Juli August September Oktober November Dezember
	Bar/Gasthaus		1,00€		03.03.2005	
					06.03.2005	
					10.03.2005	
					11.03.2005	
					15.03.2005	
					19.03.2005	

In&out - Suche nach Monat

Wenn Sie auf ein Monat klicken, erscheinen im Bereich „Tage im Monat“ alle Tage dieses Monats die eine Eingabe enthalten. Somit haben Sie die Möglichkeit, jeden Monat einzeln zu kontrollieren (eventuell auszubessern), und dann mit dem **Druckersymbol** auszudrucken.

Der Bereich „**Suche nach Monat**“ erlaubt es Ihnen, Vergleiche zwischen den Monaten vergangener Jahre und dem Laufenden zu tätigen.

The screenshot shows the 'Tageseingabe' application window. At the top, there are navigation tabs: 'NEU', 'Tageseingabe', 'Detail Liste', and 'Daueraufträge'. The current date is '01.03.2005' and there is a 'BEENDEN' button. The main table has columns for 'Datum', 'Beschreibung', 'Detail', 'Spesen', and 'Einnahmen'. The first two rows are: '01.03.2005', 'Lebensmittel', 'Alimarket', '54,30€', and 'Bar/Gasthaus', '1,00€'. Below the table are two summary boxes: 'Summe Monat' and 'Summe Jahr'. The 'Summe Monat' box shows Spesen: 535,85€, Einnahmen: 1.360,00€, Differenz: 824,15€. The 'Summe Jahr' box shows Spesen: 845,02€, Einnahmen: 2.626,00€, Differenz: 1.780,98€. On the right side, there is a 'Suchen nach Monat' panel with a year selector set to '2005' and a list of months from January to December, each with a printer icon. A red circle highlights the 'Suchen nach Monat' panel, and another red circle highlights the summary boxes.

Unter dem Feld **Tageseingaben** befinden sich die Bereiche „**Summe Monat**“ und „**Summe Jahr**“.
Summe Monat: Hier werden die laufenden Eingaben des Monats addiert und Sie sehen rechts die Differenz zwischen Einnahmen und Ausgaben.

Summe Jahr: Hier sehen Sie die laufenden Eingaben des Jahres bis zur letzten Eingabe. Rechts scheint die Differenz zwischen Einnahmen und Ausgaben auf.

- ! Nach Jahresabschluss sollten Sie den Differenzbetrag des alten Jahres als erste Eintragung im Feld Einnahmen tätigen (auch Minus-Betrag).

Gehen Sie dazu wie folgt vor: Klicken Sie in das **blaue Jahresfeld**. Im **Drop-Down-Fenster** wählen Sie das Jahr aus, nun klicken Sie auf den gewünschten Monat. Im Bereich „**Tage im Monat**“ werden nun alle Tage angezeigt und im Bereich „**Summe Monat**“ die angelaufenen Bewegungen dieses Monats, sowie im Bereich „**Summe Jahr**“ die des Jahres.

Sollten Sie die **detaillierte Auflistung des Monats** wünschen, klicken Sie in der Kopfleiste auf „**Detail Liste**“.

Somit haben wir den Bereich Tageseingabe beendet und wenden uns der „**Detail Liste**“ zu.

In&out - Detail-Liste

Unten sehen Sie eine noch nicht sortierte Liste aller Eingaben. Benötigen Sie eine **nach Datum sortierte Liste** klicken Sie neben „**SORTIEREN**“ auf „**Datum**“. Die Liste wird sofort, aufsteigend, nach Datum sortiert. Sollten Sie eine **alphabetische Auflistung** Ihrer Eingaben benötigen, klicken Sie auf **Beschreibung**.

SORTIEREN ▶	Datum:	Monat:	Jahr:	Beschreibung:	Spesen:	Einnahmen:
◀	01.03.2005	März	2005	Lebensmittel	Alimarket	54,30 €
◀	01.03.2005	März	2005	Bar/Gasthaus		1,00 €
◀	03.03.2005	März	2005	Bar/Gasthaus		3,00 €
◀	03.03.2005	März	2005	Benzin	Auto	44,00 €
◀	03.03.2005	März	2005	Lebensmittel	Alimarket	21,96 €
◀	06.03.2005	März	2005	Strom		48,60 €
◀	06.03.2005	März	2005	Lebensmittel	Brot	4,26 €
◀	10.03.2005	März	2005	Benzin	Auto	50,00 €
◀	10.03.2005	März	2005	Lohn		1.360,00 €
◀	11.03.2005	März	2005	Bekleidung		120,00 €
◀	11.03.2005	März	2005	Arzt/Medizin	Zahnarzt	90,00 €
◀	11.03.2005	März	2005	Bar/Gasthaus		2,50 €
◀	15.03.2005	März	2005	Lebensmittel	Fleisch	14,00 €
◀	15.03.2005	März	2005	Lebensmittel	Brot	6,23 €
◀	15.03.2005	März	2005	Bar/Gasthaus		1,00 €
◀	15.03.2005	März	2005	Telefon		75,00 €
◀	01.04.2005	April	2005	Benzin		44,00 €
◀	01.04.2005	April	2005	Lebensmittel	Alimarket	60,54 €
◀	01.04.2005	April	2005	Bar/Gasthaus		1,00 €
◀	04.04.2005	April	2005	Bekleidung		96,00 €

19.03.2005	Differenz:	Spesen:	Einnahmen:
	1.780,98€	845,02€	2.626,00€

! Die Hauptfunktion der „Detail-Liste“ ist das Suchprogramm.

- Z.B. Klicken Sie auf „Suchen“

jetzt öffnet sich das **Suchfenster** (siehe unten), geben Sie im Monatsfeld z.B. „April“ ein und im Jahresfeld „2005“ und in der Beschreibung „Bekleidung“. Klicken Sie nun wieder auf **Suchen** oder aktivieren sie die Suche mit der **Enter-Taste**.

Datum:	Monat:	Jahr:	Beschreibung:	Spesen:	Einnahmen:
◀	April	2005	Bekleidung		

Es erscheint eine Liste mit allen gefundenen Einträgen zu Ihrem Suchkriterium.

Im unteren Bereich sehen Sie die Summe der Einträge. Sie können jederzeit die Suchfunktion mit anderen Suchkriterien betätigen.

Um alle Details wieder aufzulisten, klicken Sie auf **Detail Liste** in der Kopfleiste.

Tageseingabe						
Detail Liste						
Suchen						
Drucken Liste						
Drucken Bereiche						
BEENDEN						
SORTIEREN	Datum:	Monat:	Jahr:	Beschreibung:	Spesen:	Einnahmen:
◀	04.04.2005	April	2005	Bekleidung	96,00 €	
◀	20.04.2005	April	2005	Bekleidung	136,00 €	
20.03.2005					Differenz: -232,00€	Spesen: 232,00€

In&out - Detail-Liste Druckenfunktion

Sie können die komplette Liste oder auch nur gefundene Einträge ausdrucken, indem Sie auf „**Drucken Liste**“ klicken.

Es besteht auch die Möglichkeit, eine Liste auszudrucken, die nach Beschreibung der Eingaben und nach Teilbereichen gegliedert ist. (z.B. nach dem Teilbereich „Lebensmittel“ und dem Teilbereich „Verschiedenes“ usw. wird die Summe des Teilbereichs angezeigt.)